



**CORONAVIRUS**

# **Sala de Situación COVID-19**

**Información disponible al 25/12/2021 - SE 51**

Ciudad de Santa Fe-  
Departamento la Capital



**Santa Fe**  
Capital



<b>Total confirmados</b>	<b>Total nuevos confirmados respecto a la semana anterior</b>	<b>Total descartados</b>	<b>Porcentaje de Positividad</b>
56176	207	105687	34,3%

<b>Total de personas que se enfermaron en la ciudad</b>	<b>Total de personas que se enfermaron al menos dos veces</b>	<b>Porcentaje de casos confirmados en ciudad de Santa Fe*</b>
55.444	732	13,1%

<b>Total Recuperados</b>	<b>Total no recuperados</b>	<b>Total Fallecidos</b>	<b>Total fallecidos nuevos respecto a la semana anterior</b>	<b>% Letalidad</b>
55.115	205	856	0	1,5%

<b>Incidencia SE 49 y 50**</b>
27,9 x 100.000 hab.

<b>Razón de casos***</b>
1,55

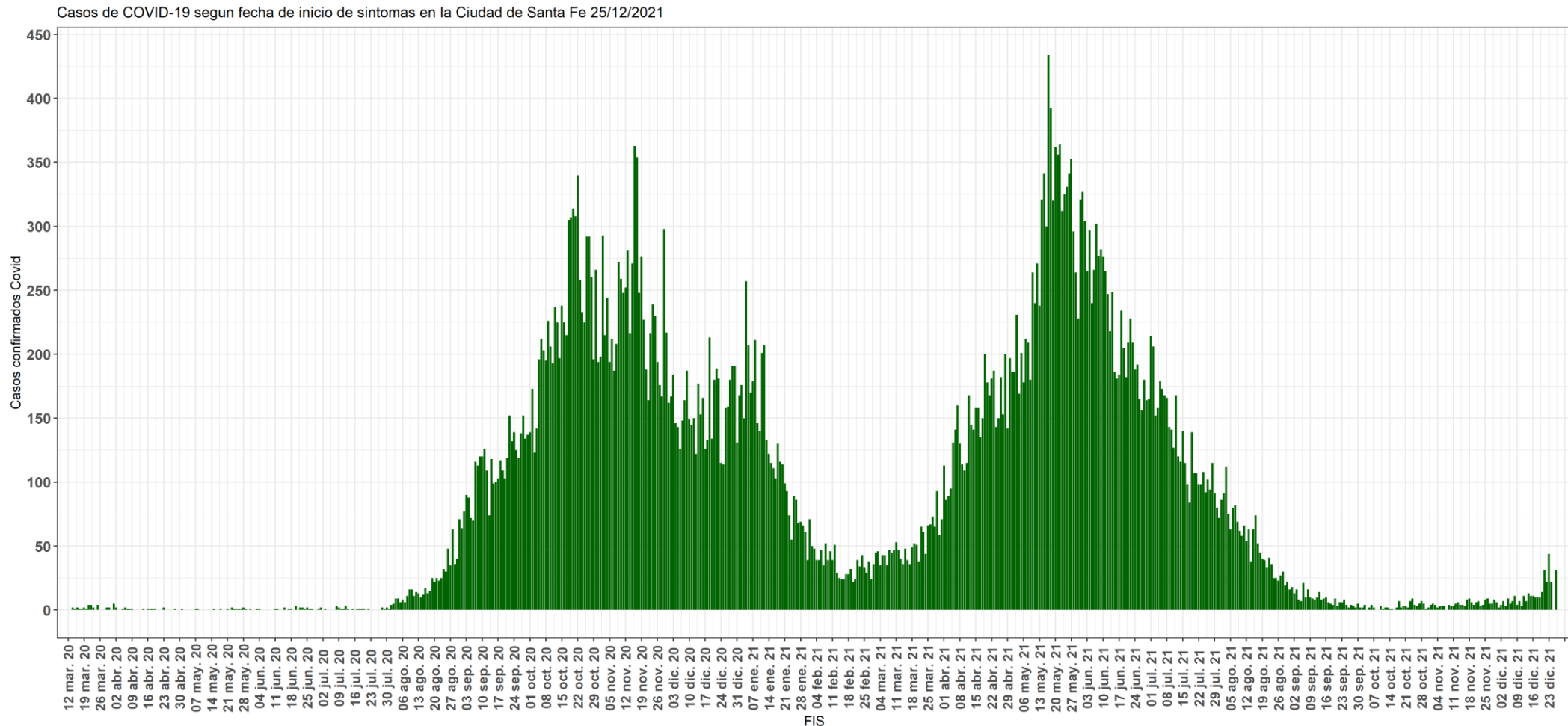
\*\*\* Total de casos acumulados  
 SE 49 y SE 50  
 Total de casos acumulados  
 SE 47 y SE 48

\*Porcentaje calculado sobre el total de habitantes de la ciudad de Santa Fe (N=429.026).

\*\*Número de casos confirmados en las últimas 2 semanas epidemiológicas cerradas según fecha de inicio de los síntomas o fecha mínima.

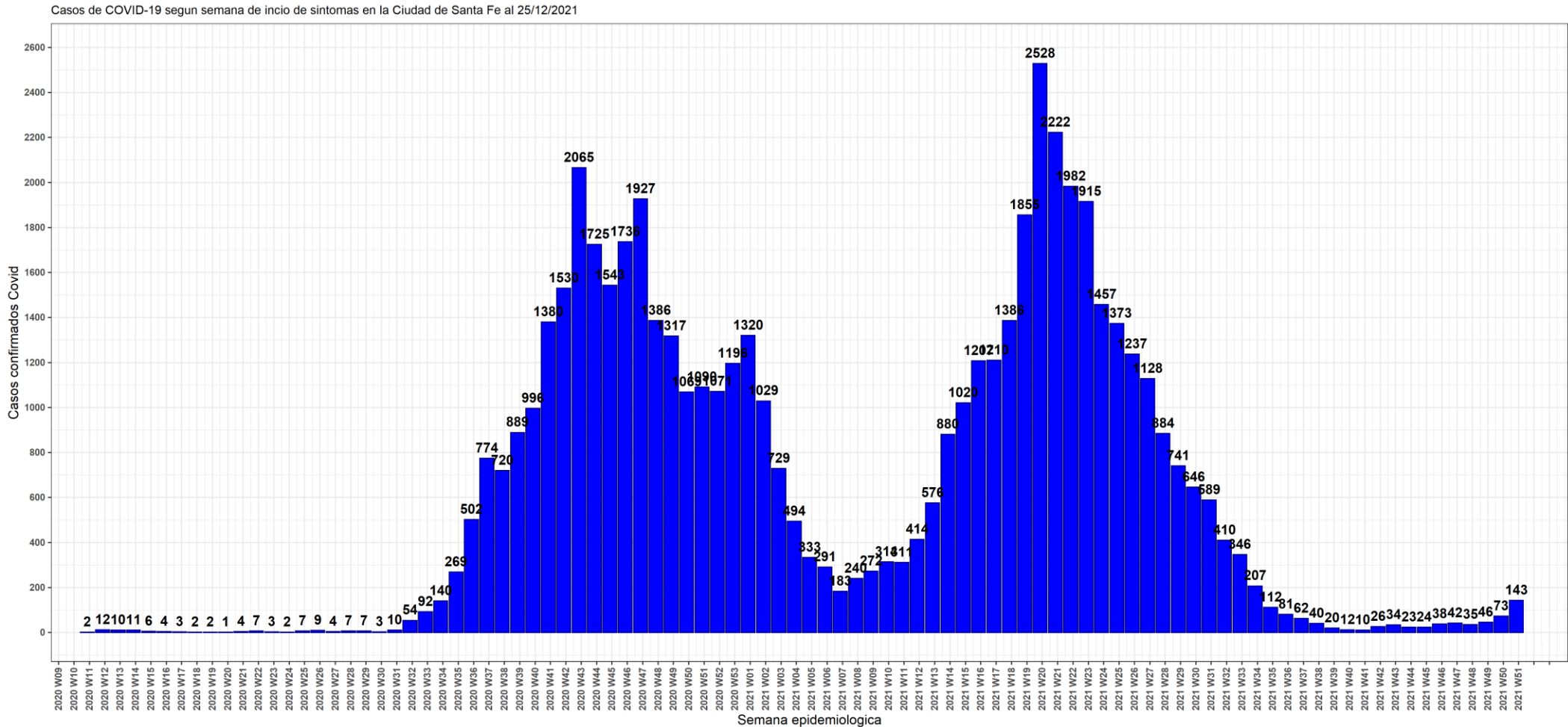
Fuente: Elaboración propia, Dirección de Salud y Promoción Comunitaria, Municipalidad de Santa Fe; sobre la base de los datos del Sistema Integrado de Información Sanitaria Argentino (SISA) del Ministerio de Salud de la Nación, proporcionada por el Ministerio de Salud de la provincia de Santa Fe.

**Evolución de los casos confirmados de COVID-19 por FIS, Ciudad de Santa Fe (N= 56176)**



*Fuente:* Elaboración propia, Dirección de Salud y Promoción Comunitaria, Municipalidad de Santa Fe; sobre la base de los datos del Sistema Integrado de Información Sanitaria Argentino (SISA) del Ministerio de Salud de la Nación, proporcionada por el Ministerio de Salud de la provincia de Santa Fe.

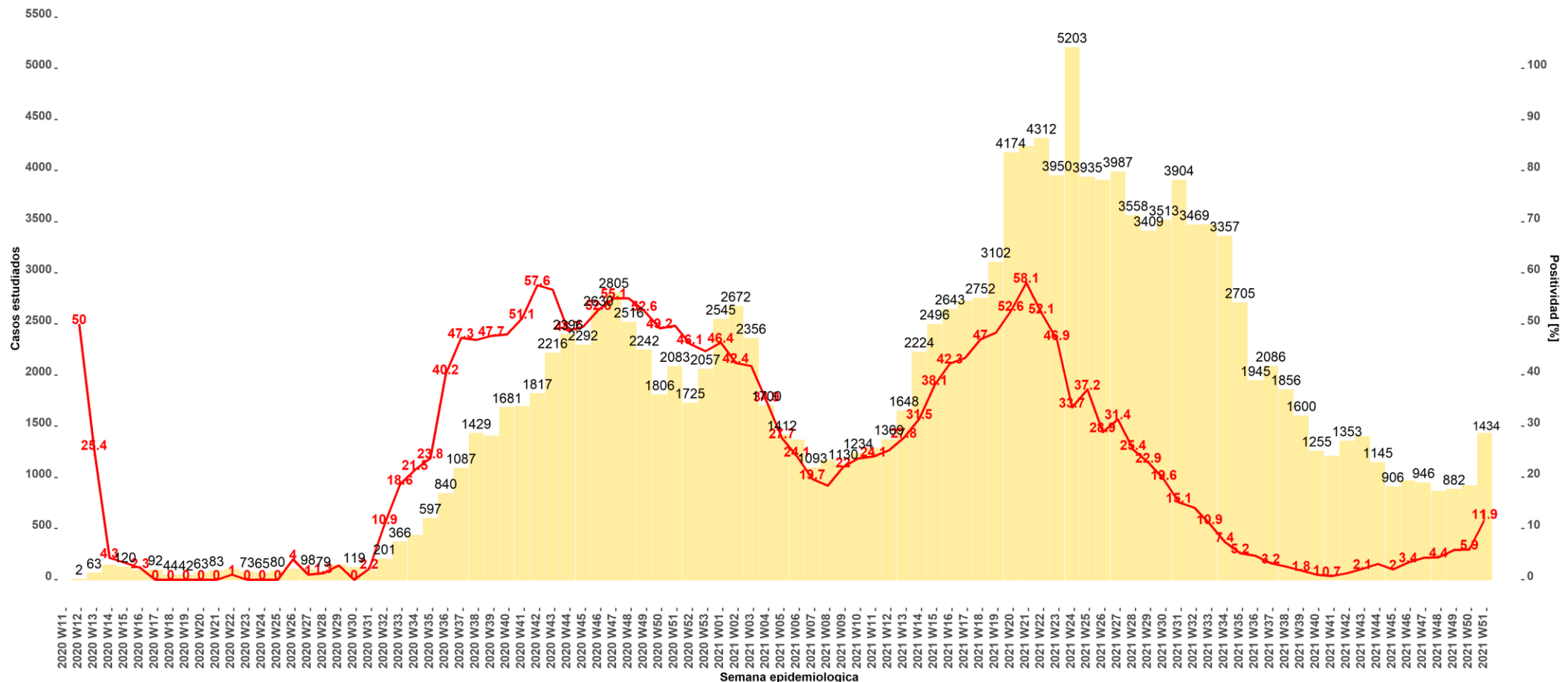
**Evolución de los casos confirmados de COVID-19 por SE, Ciudad de Santa Fe (N= 56176)**



Fuente: Elaboración propia, Dirección de Salud y Promoción Comunitaria, Municipalidad de Santa Fe; sobre la base de los datos del Sistema Integrado de Información Sanitaria Argentino (SISA) del Ministerio de Salud de la Nación, proporcionada por el Ministerio de Salud de la provincia de Santa Fe.

**Evolución de las determinaciones registradas y % de positividad para Covid-19 por semana epidemiológica (N= 56176)**

*Determinaciones registradas y % de positividad para Covid-19 por semana epidemiológica, Ciudad Santa Fe al 25/12/2021*

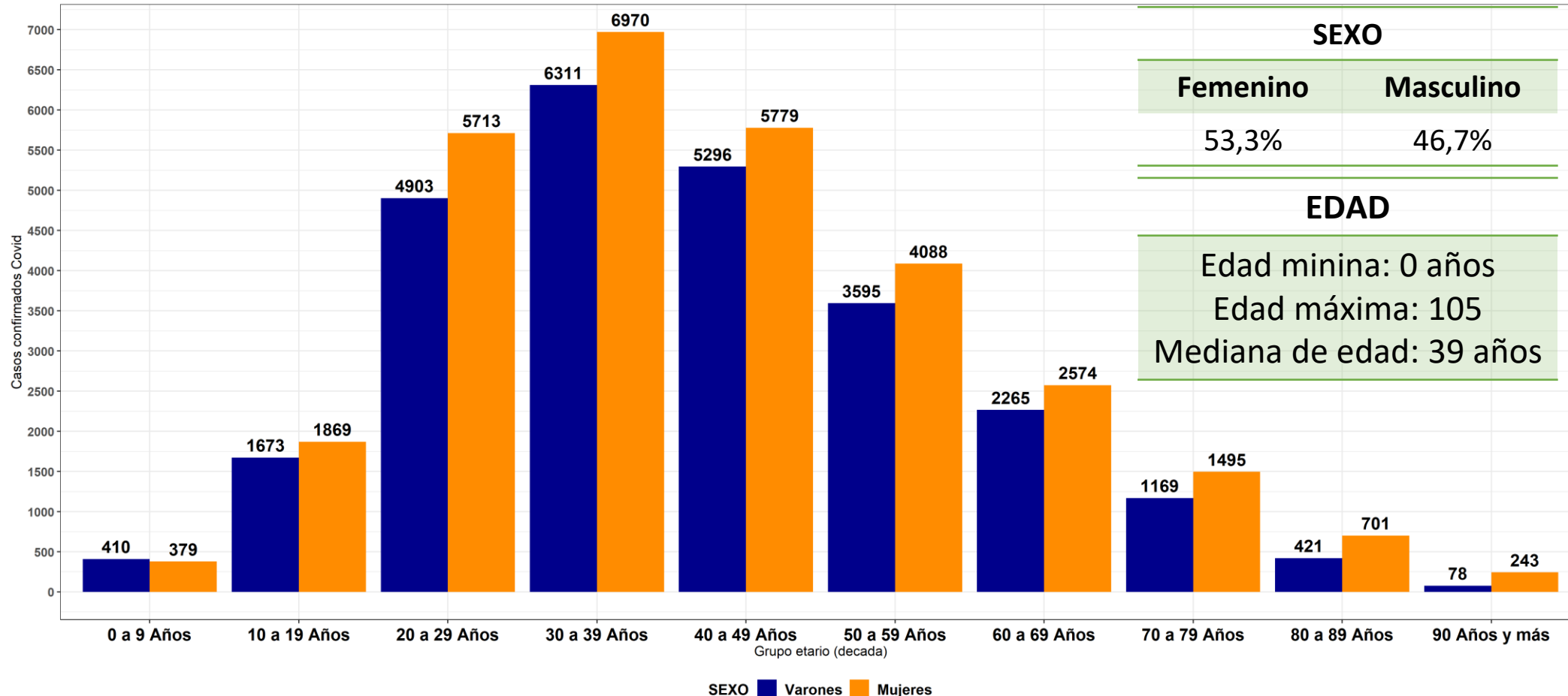


*Fuente:* Elaboración propia, Dirección de Salud y Promoción Comunitaria, Municipalidad de Santa Fe; sobre la base de los datos del Sistema Integrado de Información Sanitaria Argentino (SISA) del Ministerio de Salud de la Nación, proporcionada por el Ministerio de Salud de la provincia de Santa Fe.



DESCRIPCIÓN EPIDEMIOLÓGICA DE LOS CASOS CONFIRMADOS (N= 56176)

Casos de COVID-19 según grupos de edad y sexo en la Ciudad de Santa Fe al 25/12/2021

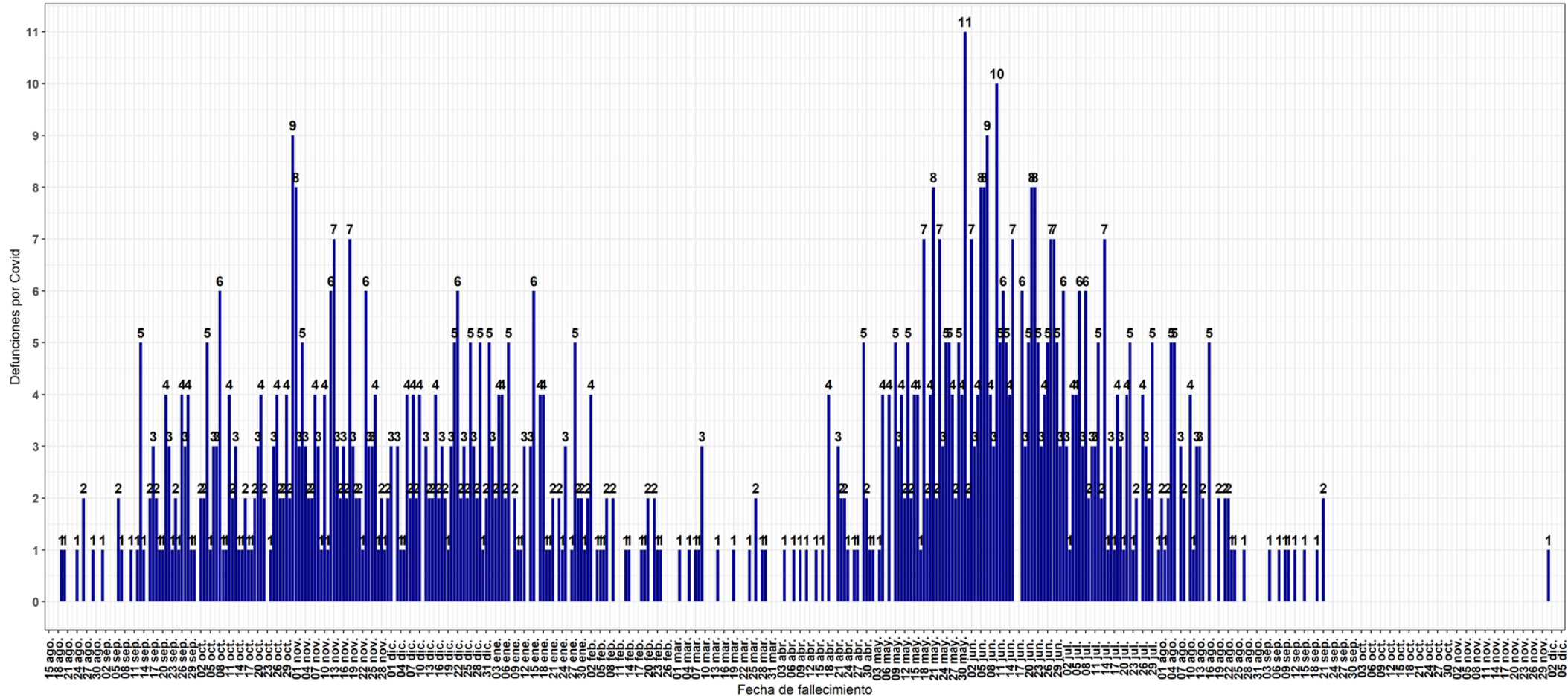


Fuente: Elaboración propia, Dirección de Salud y Promoción Comunitaria, Municipalidad de Santa Fe; sobre la base de los datos del Sistema Integrado de Información Sanitaria Argentino (SISA) del Ministerio de Salud de la Nación, proporcionada por el Ministerio de Salud de la provincia de Santa Fe.



DESCRIPCIÓN EPIDEMIOLÓGICA DE LOS CASOS FALLECIDOS (N= 856)

Defunciones por COVID-19 según fecha de fallecimiento en la Ciudad de Santa Fe al 25/12/2021

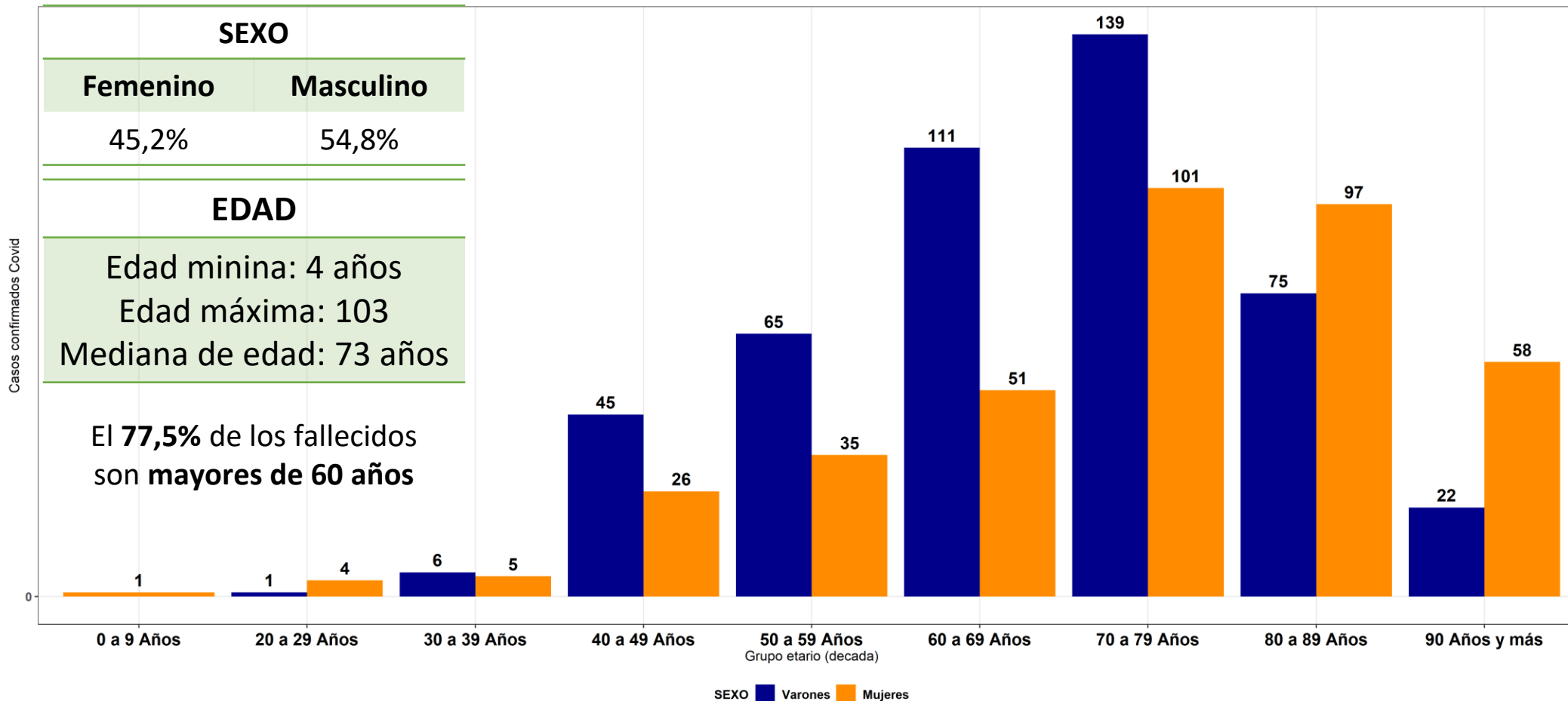


Fuente: Elaboración propia, Dirección de Salud y Promoción Comunitaria, Municipalidad de Santa Fe; sobre la base de los datos del Sistema Integrado de Información Sanitaria Argentino (SISA) del Ministerio de Salud de la Nación, proporcionada por el Ministerio de Salud de la provincia de Santa Fe.



**DESCRIPCIÓN EPIDEMIOLÓGICA DE LOS CASOS FALLECIDOS POR EDAD Y SEXO (N= 856)**

Casos fallecidos de COVID-19 según grupos de edad y sexo en la Ciudad de Santa Fe al 25/12/2021

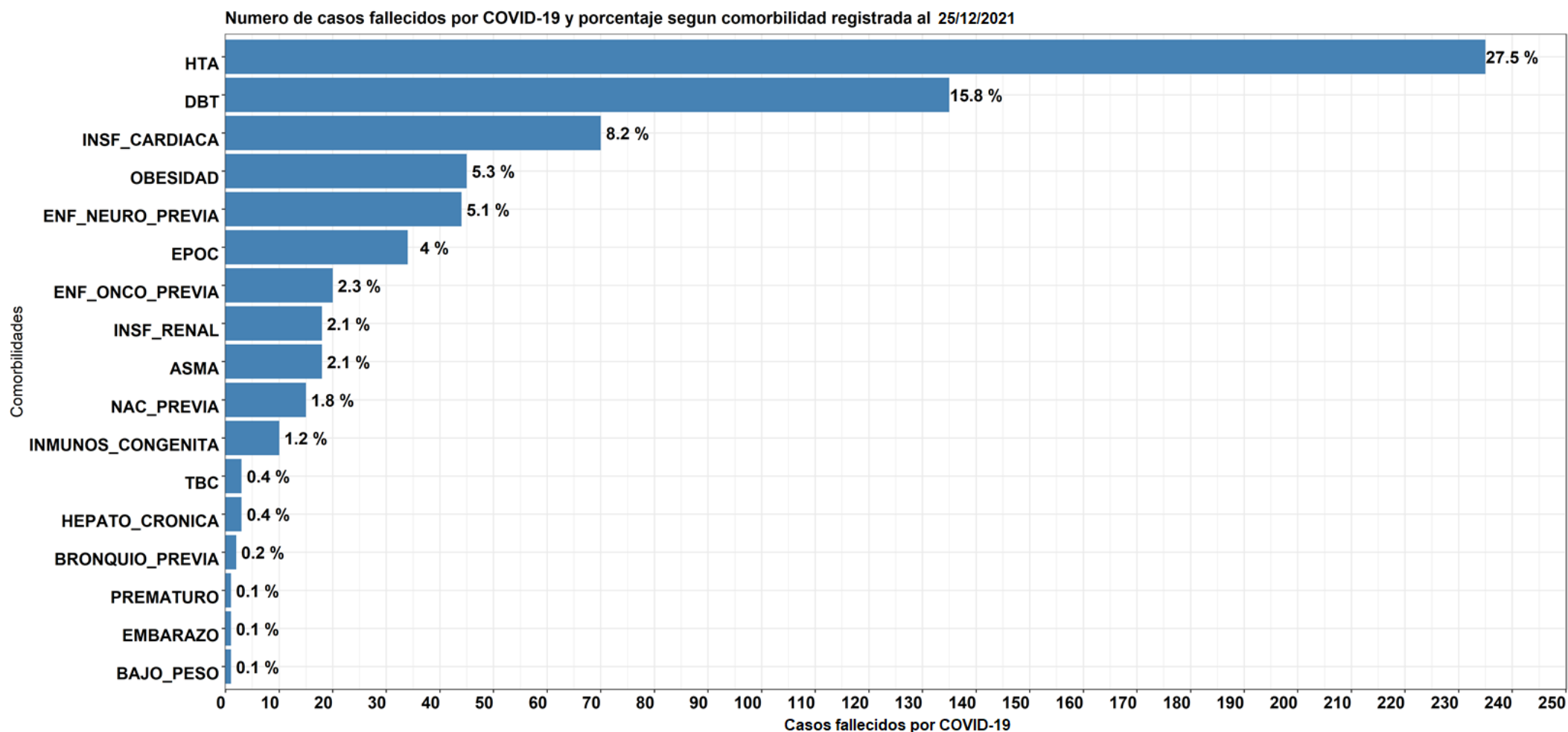


*Fuente:* Elaboración propia, Dirección de Salud y Promoción Comunitaria, Municipalidad de Santa Fe; sobre la base de los datos del Sistema Integrado de Información Sanitaria Argentino (SISA) del Ministerio de Salud de la Nación, proporcionada por el Ministerio de Salud de la provincia de Santa Fe.



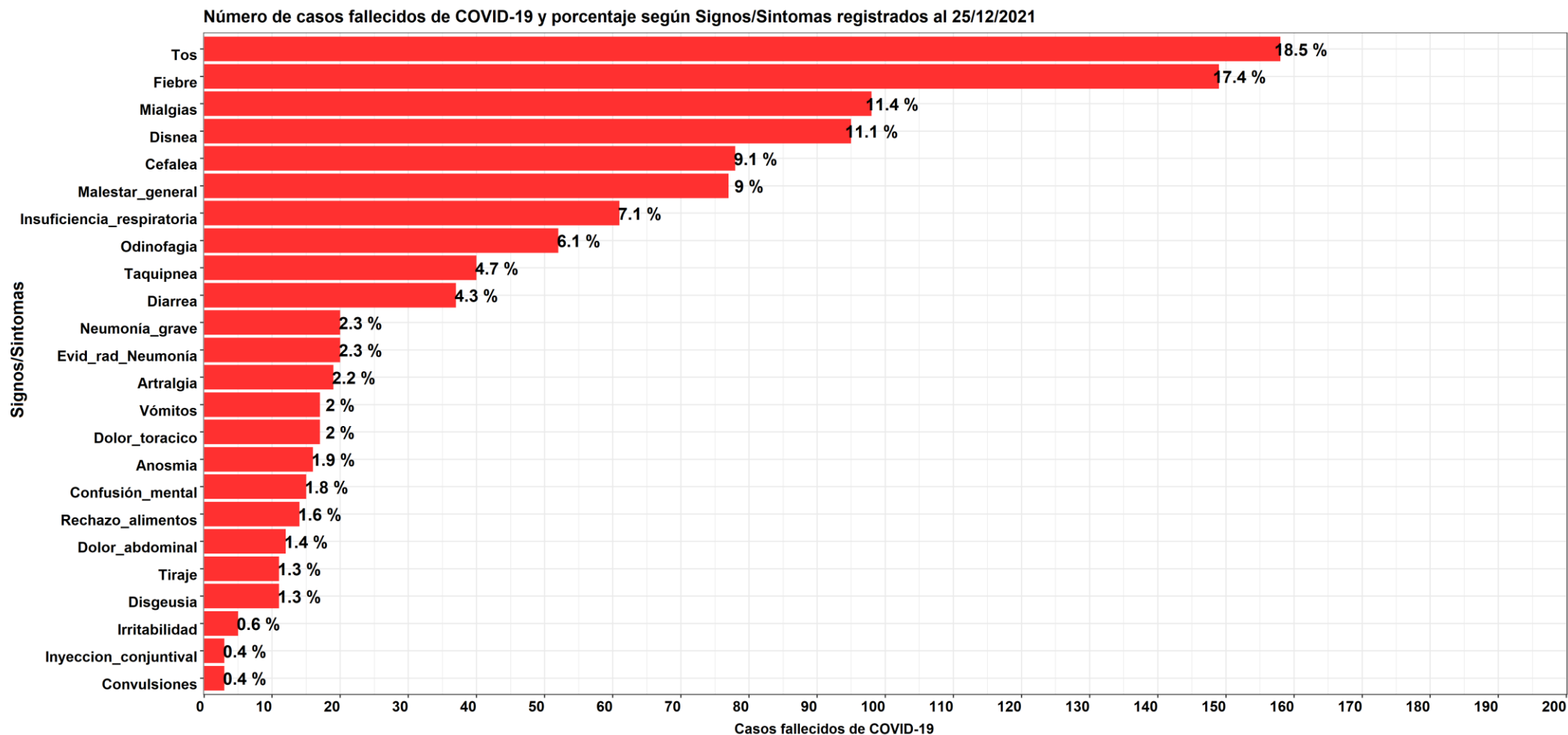


DESCRIPCIÓN EPIDEMIOLÓGICA DE LAS COMORBILIDADES EN CASOS FALLECIDOS (N= 856)



Fuente: Elaboración propia, Dirección de Salud y Promoción Comunitaria, Municipalidad de Santa Fe; sobre la base de los datos del Sistema Integrado de Información Sanitaria Argentino (SISA) del Ministerio de Salud de la Nación, proporcionada por el Ministerio de Salud de la provincia de Santa Fe.

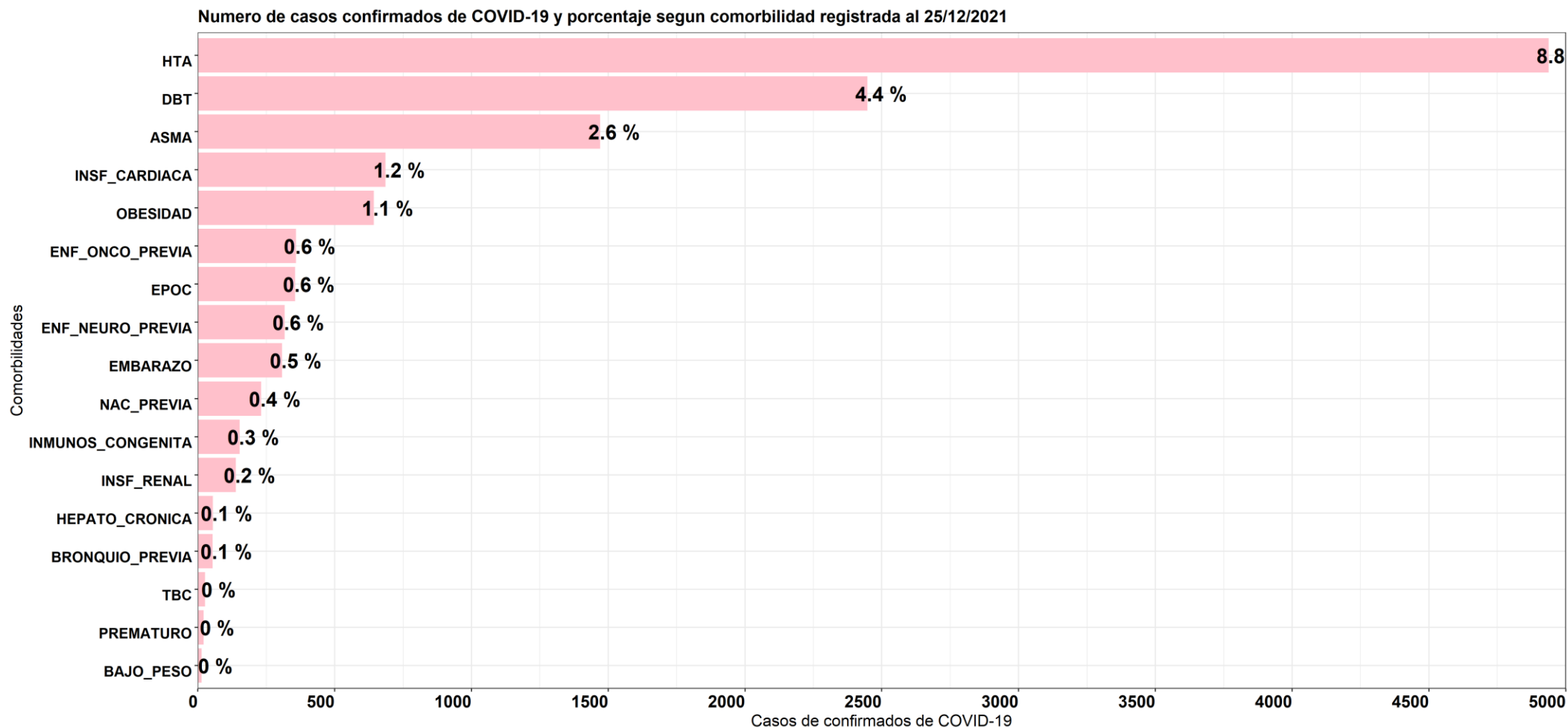
**DESCRIPCIÓN EPIDEMIOLÓGICA DE SIGNOS/SINTOMAS EN CASOS FALLECIDOS (N=856)**



*Fuente:* Elaboración propia, Dirección de Salud y Promoción Comunitaria, Municipalidad de Santa Fe; sobre la base de los datos del Sistema Integrado de Información Sanitaria Argentino (SISA) del Ministerio de Salud de la Nación, proporcionada por el Ministerio de Salud de la provincia de Santa Fe.

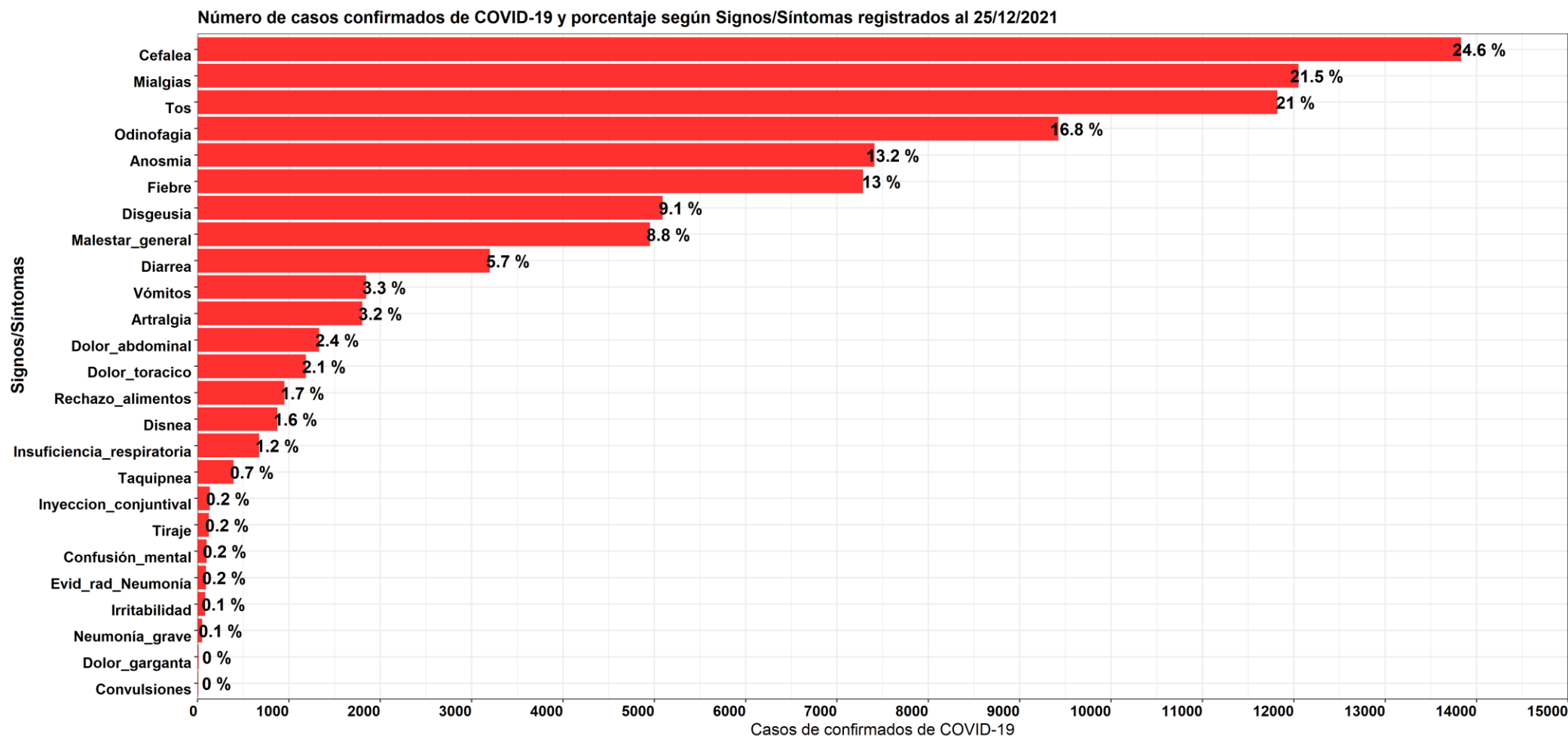


DESCRIPCIÓN EPIDEMIOLÓGICA DE LAS COMORBILIDADES EN CASOS CONFIRMADOS COVID-19 (N= 56176)



Fuente: Elaboración propia, Dirección de Salud y Promoción Comunitaria, Municipalidad de Santa Fe; sobre la base de los datos del Sistema Integrado de Información Sanitaria Argentino (SISA) del Ministerio de Salud de la Nación, proporcionada por el Ministerio de Salud de la provincia de Santa Fe.

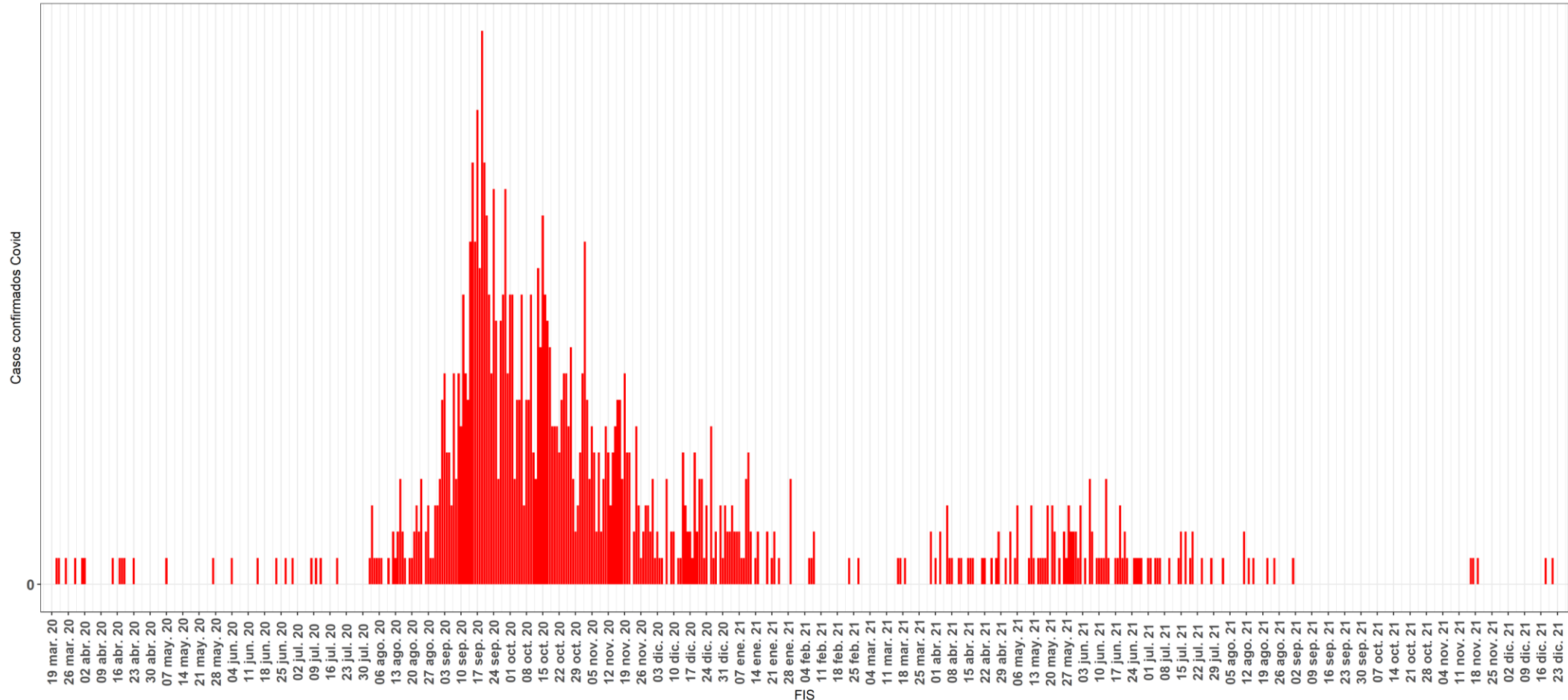
**DESCRIPCIÓN EPIDEMIOLÓGICA DE SIGNOS/ SINTOMAS EN CASOS CONFIRMADOS COVID-19 (N= 56176)**



*Fuente:* Elaboración propia, Dirección de Salud y Promoción Comunitaria, Municipalidad de Santa Fe; sobre la base de los datos del Sistema Integrado de Información Sanitaria Argentino (SISA) del Ministerio de Salud de la Nación, proporcionada por el Ministerio de Salud de la provincia de Santa Fe.

**CASOS CONFIRMADOS POR FIS EN PERSONAL DE LA SALUD (PS) (N= 971)**

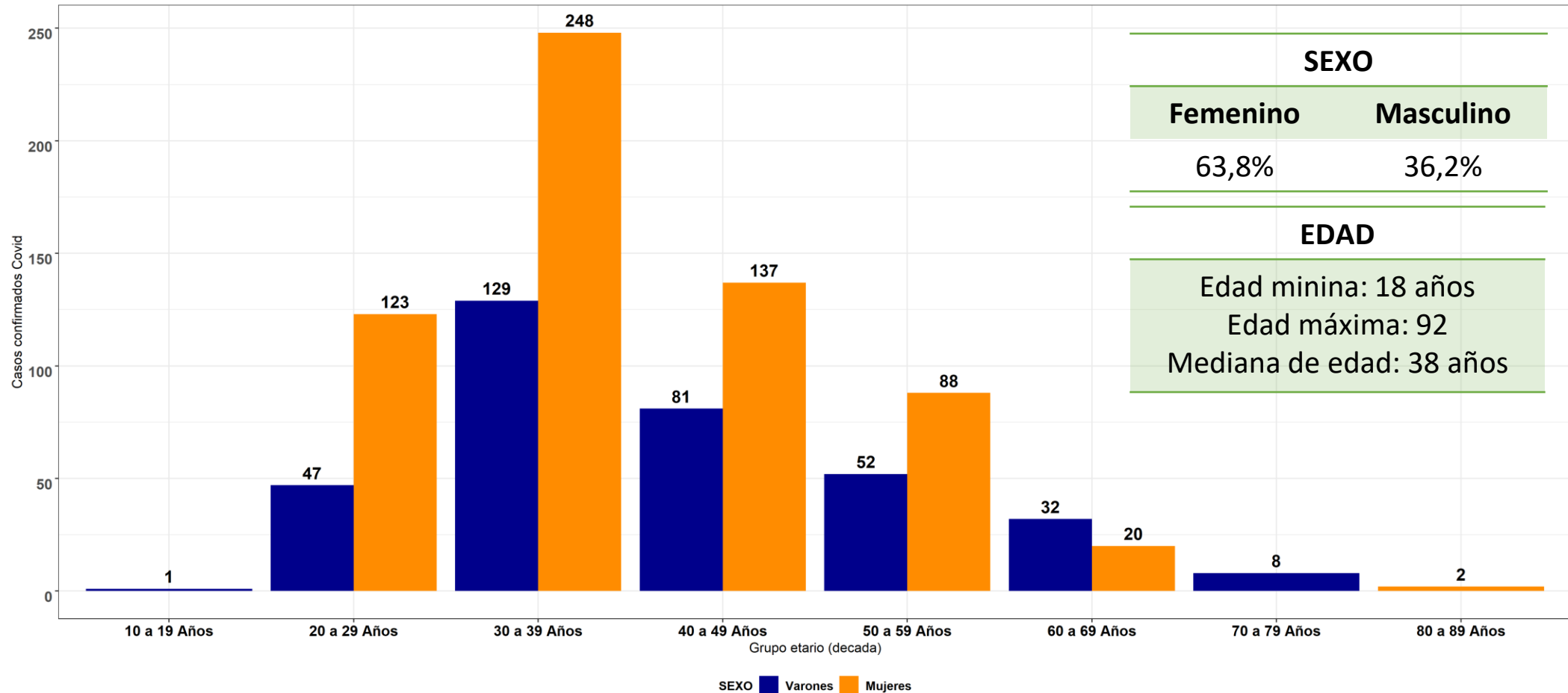
Casos de COVID-19 según fecha de inicio de síntomas en la Ciudad de Santa Fe 25/12/2021



*Fuente:* Elaboración propia, Dirección de Salud y Promoción Comunitaria, Municipalidad de Santa Fe; sobre la base de los datos del Sistema Integrado de Información Sanitaria Argentino (SISA) del Ministerio de Salud de la Nación, proporcionada por el Ministerio de Salud de la provincia de Santa Fe.

**DESCRIPCIÓN EPIDEMIOLÓGICA DE LOS CASOS CONFIRMADOS EN PERSONAL DE LA SALUD (PS) (N= 971)**

Casos de COVID-19 en personal de salud según grupos de edad y sexo en la Ciudad de Santa Fe al 25/12/2021

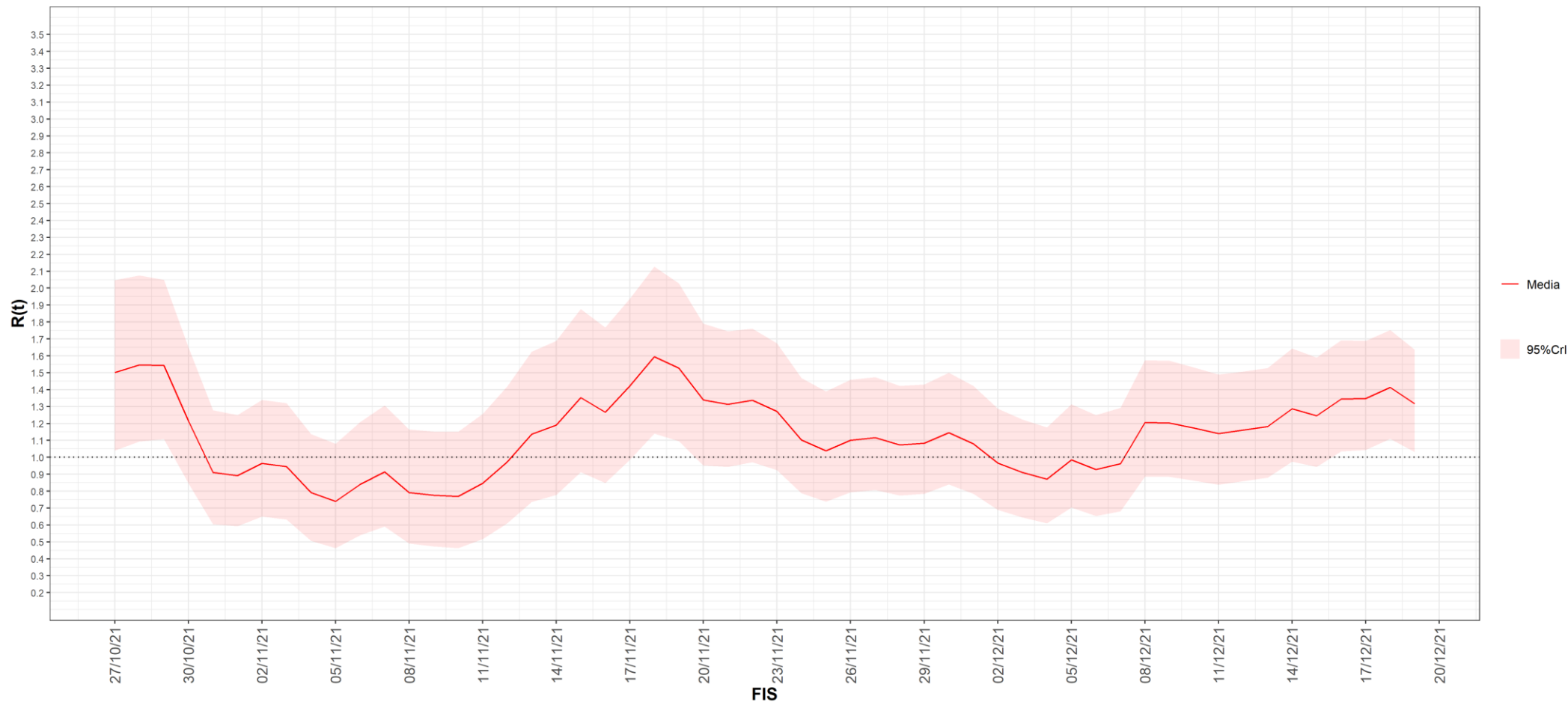


*Fuente:* Elaboración propia, Dirección de Salud y Promoción Comunitaria, Municipalidad de Santa Fe; sobre la base de los datos del Sistema Integrado de Información Sanitaria Argentino (SISA) del Ministerio de Salud de la Nación, proporcionada por el Ministerio de Salud de la provincia de Santa Fe.



**NÚMERO REPRODUCTIVO (RT) - INFORMACIÓN A LA SE 50**

**Estimación del R(t) en la Ciudad de Santa Fe al 18/12/2021 R(t)= 1.32 ( 1.03 - 1.64 )**



*Fuente:* Elaboración propia, Dirección de Salud y Promoción Comunitaria, Municipalidad de Santa Fe; sobre la base de los datos del Sistema Integrado de Información Sanitaria Argentino (SISA) del Ministerio de Salud de la Nación, proporcionada por el Ministerio de Salud de la provincia de Santa Fe.



**COBERTURA DE VACUNACIÓN CONTRA COVID-19 EN LA CIUDAD DE SANTA FE**

Una dosis	% Cobertura Poblacional*	Dos dosis	% Cobertura Poblacional*	% de vacunados con dos dosis**	Tres dosis	% Cobertura Poblacional*	Total de dosis aplicadas
390.365	<b>91,0%</b>	345.784	<b>80,6%</b>	<b>88,6%</b>	51.399	<b>12,0%</b>	787.548

Población	1ra dosis	% de cobertura poblacional 1ra dosis	2da dosis	% de vacunados con dos dosis**	Dosis adicional	% de vacunados con dosis adicional***	Refuerzo	% de vacunados con refuerzo***
Personal de Salud	17.926	-	17.122	95,5	650	3,8	10.761	62,8
Personal Esencial	20.903	-	19.373	92,7	3.247	16,8	7.082	36,6
Grupo de Riesgo (GR)	43.916	-	36.728	83,6	2.938	8,0	119	0,3
GR de 3 a 11 años	4.728	-	2.793	59,1	0	0,00	0	0,00
GR de 12 a 17 años	4.181	-	3.846	92,0	0	0,00	0	0,00
3 a 11 años	39.913	68,3	27.716	69,4	8	0,03	0	0,00
12 a 17 años	29.356	80,4	24.844	84,6	1	0,00	0	0,00
60 a 69 años	33.820	93,8	32.563	96,3	3.250	10,0	631	1,9
70 a 79 años	23.978	97,7	23.577	98,3	7.415	31,5	3.962	16,8
80 años y más	12.494	87,7	12.133	97,1	5.020	41,4	4.410	36,4
Otros	157.911	-	144.197	91,3	1.048	0,7	841	0,6
Embarazadas	1.239	-	892	72,0	14	1,6	1	0,1

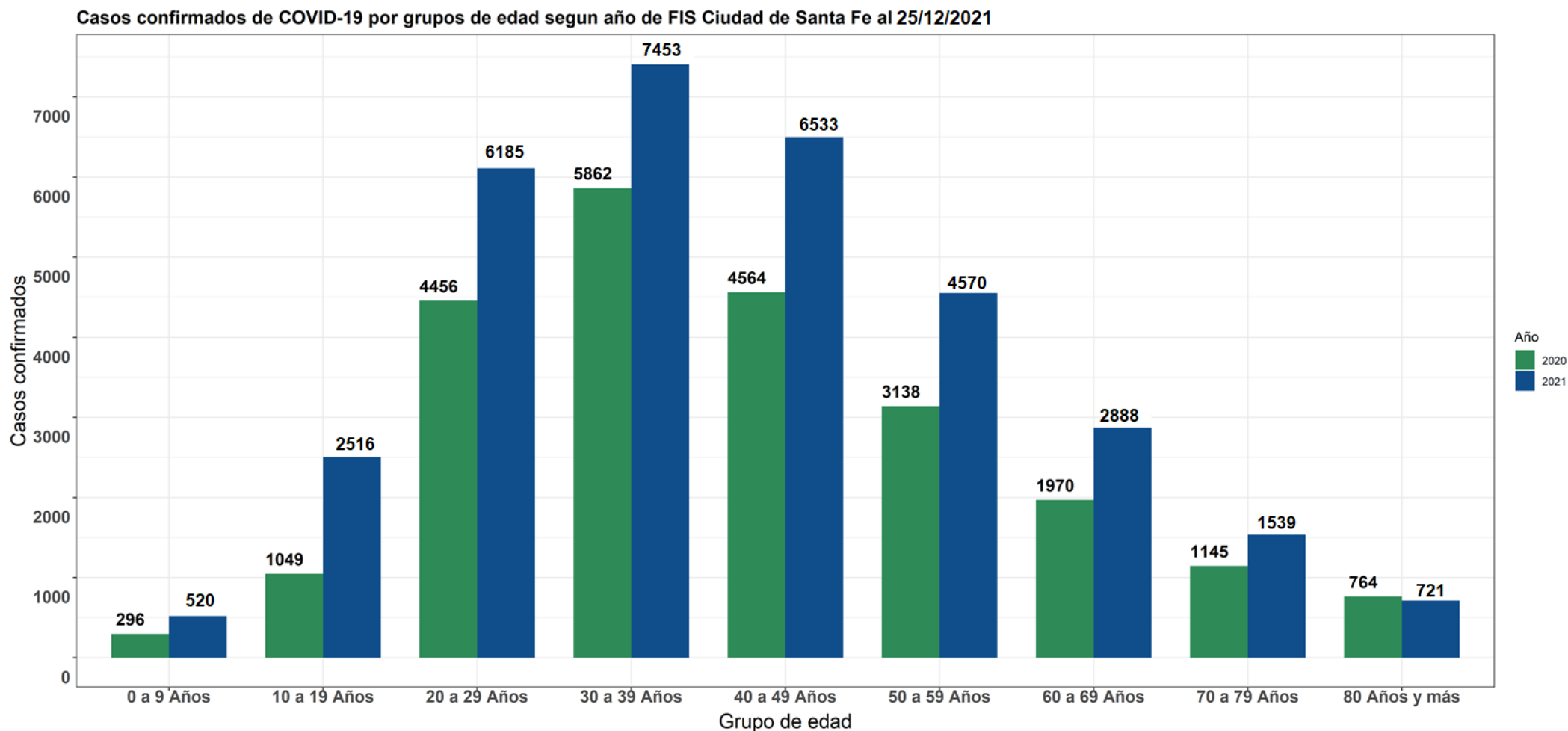
\*Porcentaje calculado sobre el total de habitantes de la ciudad de Santa Fe (N=429.026).

\*\*Porcentaje calculado sobre el total de personas que recibieron la primera dosis de la vacuna.

\*\*\*Porcentaje calculado sobre el total de personas que recibieron la segunda dosis.

Fuente: Elaboración propia, Dirección de Salud y Promoción Comunitaria, Municipalidad de Santa Fe; sobre la base de los datos del Sistema de Atención Primaria (SICAP) de la provincia de Santa Fe.

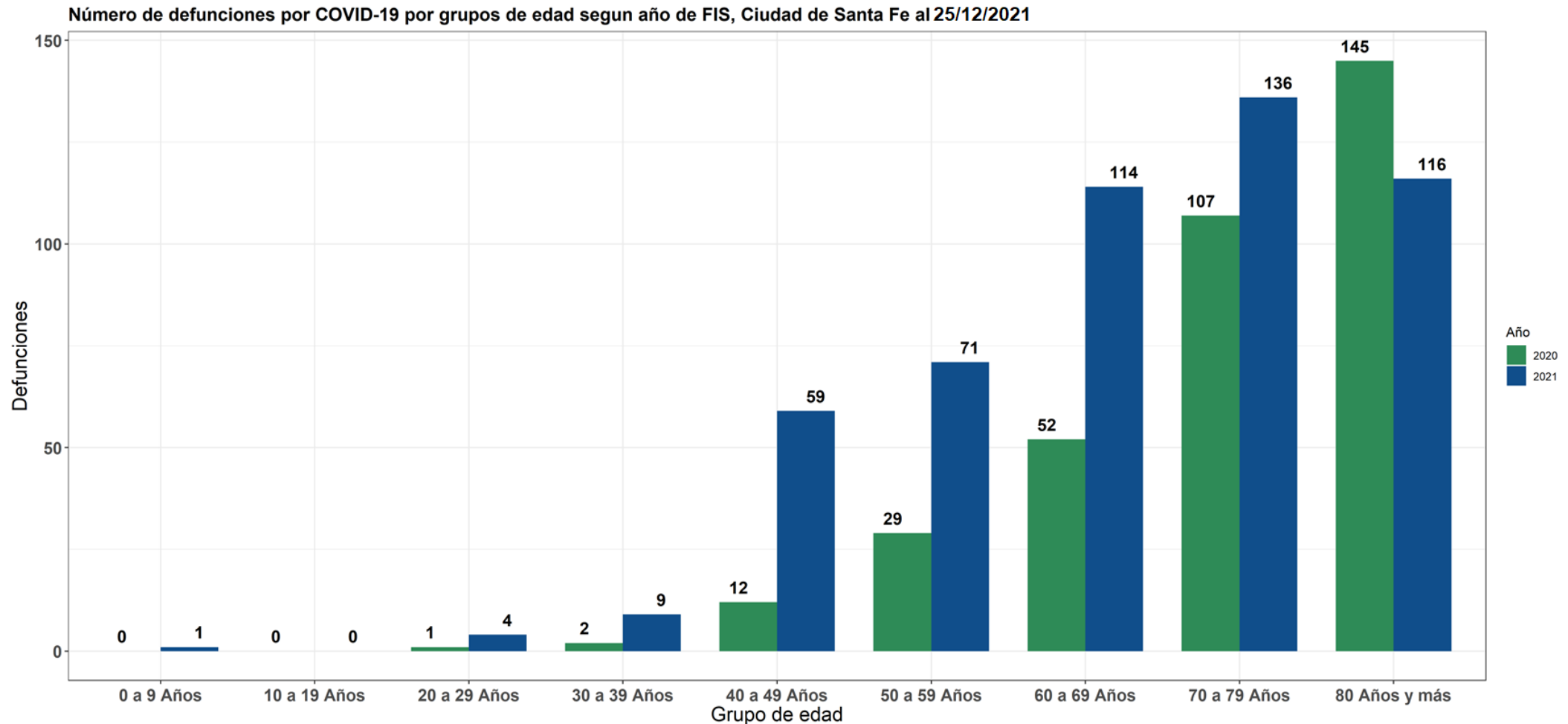
**NÚMERO DE CASOS CONFIRMADOS POR COVID-19 POR GRUPOS DE EDAD, CIUDAD DE SANTA FE, 2020 Y 2021 (56176)**



*Fuente:* Elaboración propia, Dirección de Salud y Promoción Comunitaria, Municipalidad de Santa Fe; sobre la base de los datos del Sistema Integrado de Información Sanitaria Argentino (SISA) del Ministerio de Salud de la Nación, proporcionada por el Ministerio de Salud de la provincia de Santa Fe.



**NÚMERO DE DEFUNCIONES POR COVID-19 POR GRUPOS DE EDAD, CIUDAD DE SANTA FE, 2020 Y 2021 (856)**

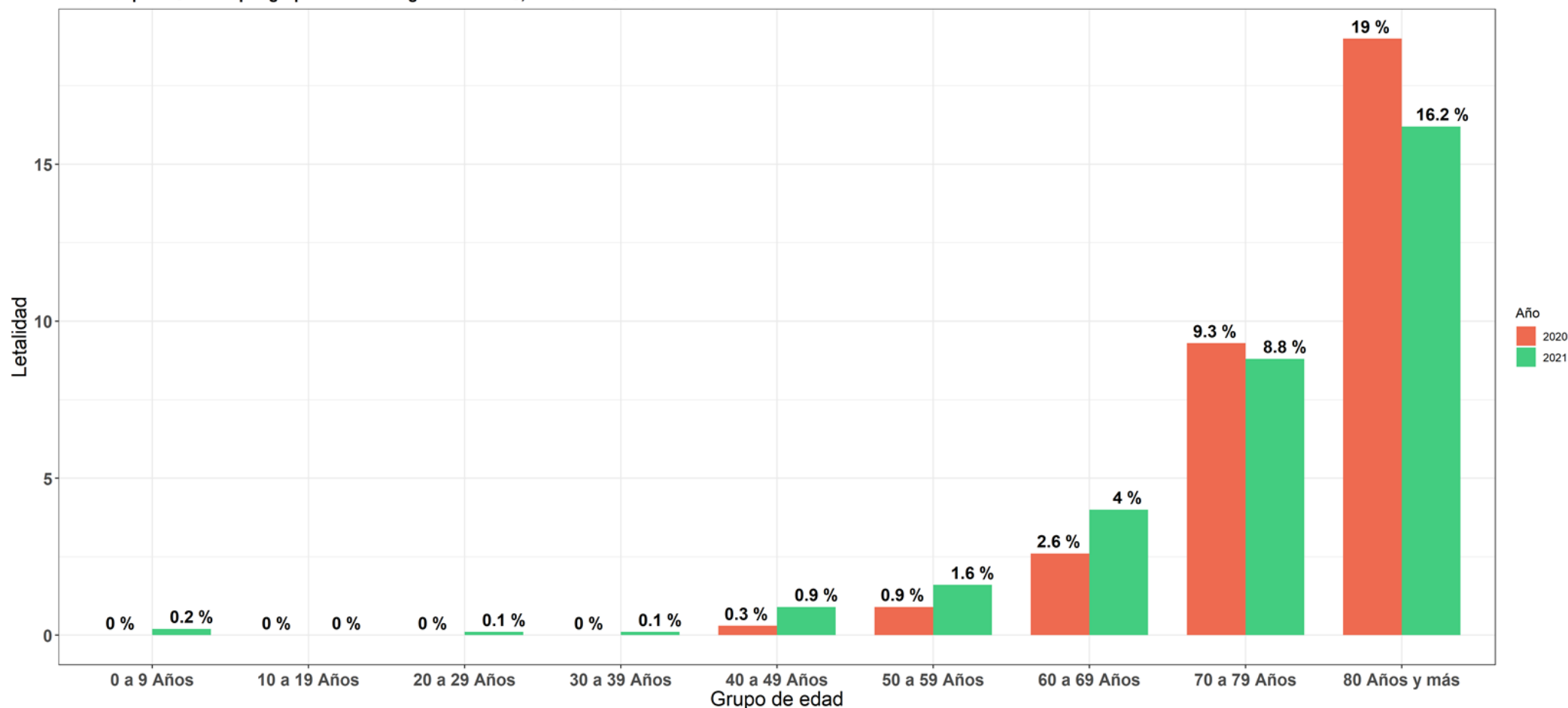


*Fuente:* Elaboración propia, Dirección de Salud y Promoción Comunitaria, Municipalidad de Santa Fe; sobre la base de los datos del Sistema Integrado de Información Sanitaria Argentino (SISA) del Ministerio de Salud de la Nación, proporcionada por el Ministerio de Salud de la provincia de Santa Fe.



**LETALIDAD POR COVID-19, POR GRUPOS DE EDAD, CIUDAD DE SANTA FE, 2020 Y 2021 (856)**

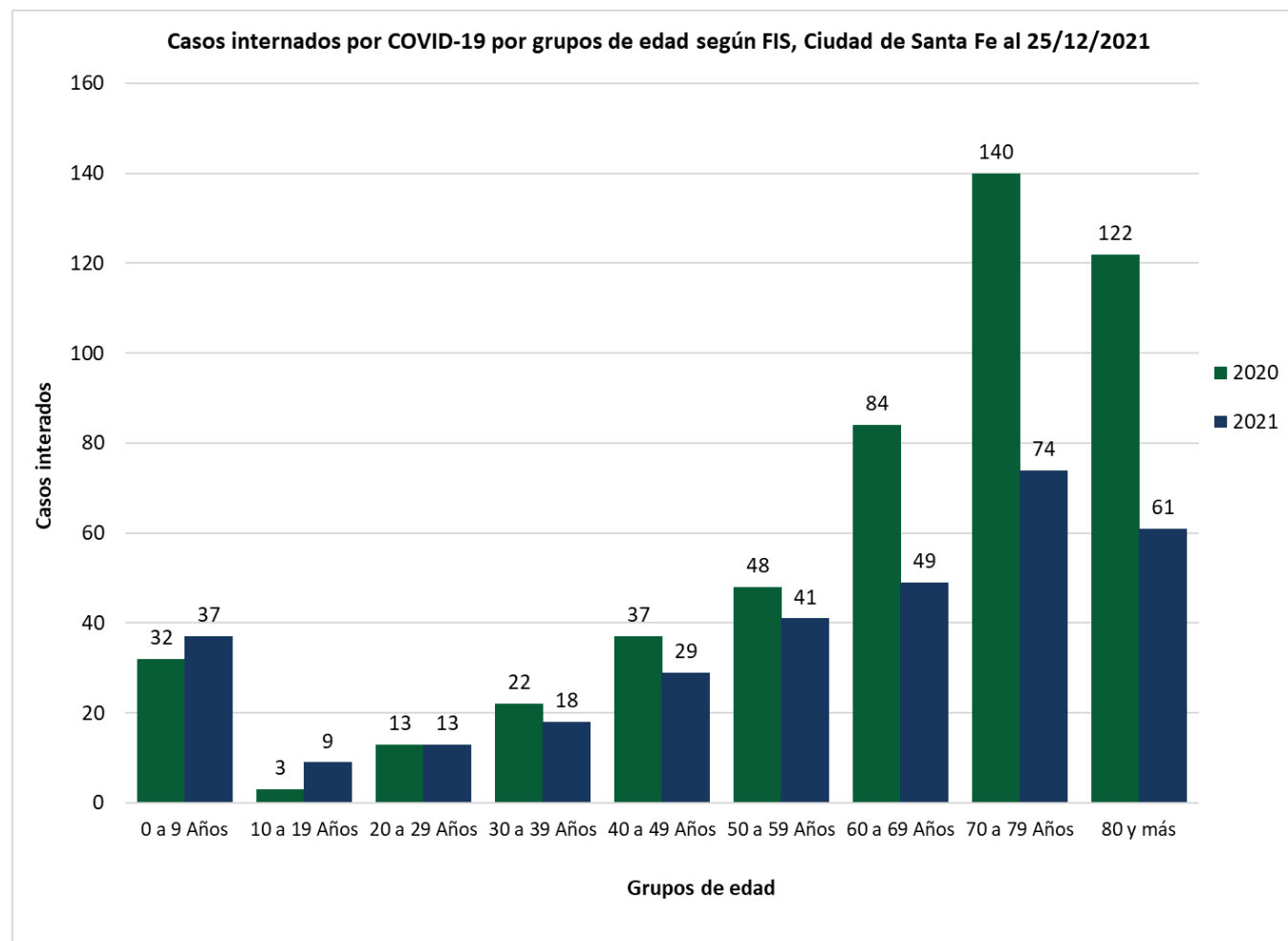
Letalidad por COVID-19 por grupos de edad según año de FIS, Ciudad de Santa Fe al 25/12/2021



*Fuente:* Elaboración propia, Dirección de Salud y Promoción Comunitaria, Municipalidad de Santa Fe; sobre la base de los datos del Sistema Integrado de Información Sanitaria Argentino (SISA) del Ministerio de Salud de la Nación, proporcionada por el Ministerio de Salud de la provincia de Santa Fe.



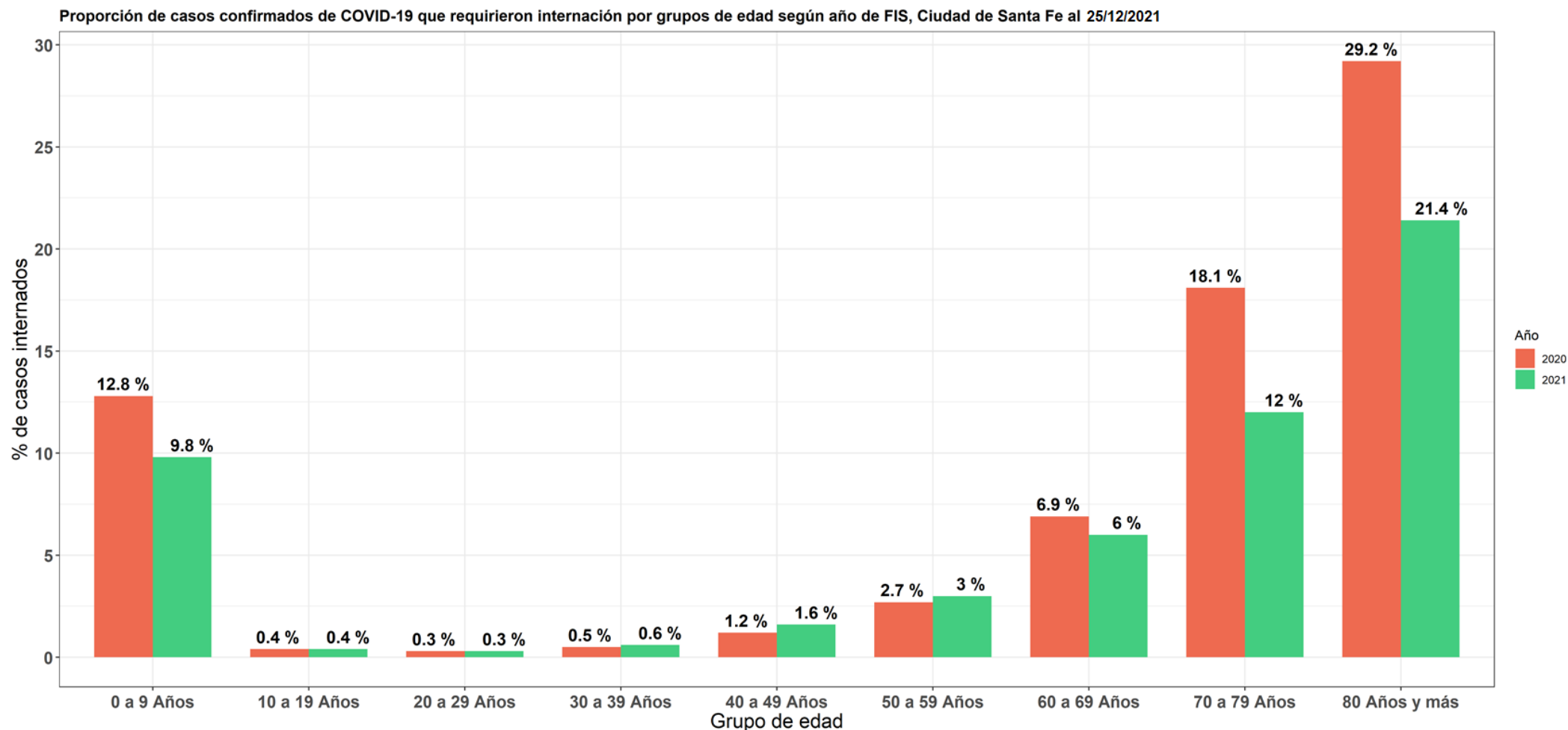
**INTERNADOS POR COVID-19, POR GRUPOS DE EDAD, CIUDAD DE SANTA FE, 2020 Y 2021 (832)**



*Fuente:* Elaboración propia, Dirección de Salud y Promoción Comunitaria, Municipalidad de Santa Fe; sobre la base de los datos del Sistema Integrado de Información Sanitaria Argentino (SISA) del Ministerio de Salud de la Nación, proporcionada por el Ministerio de Salud de la provincia de Santa Fe.



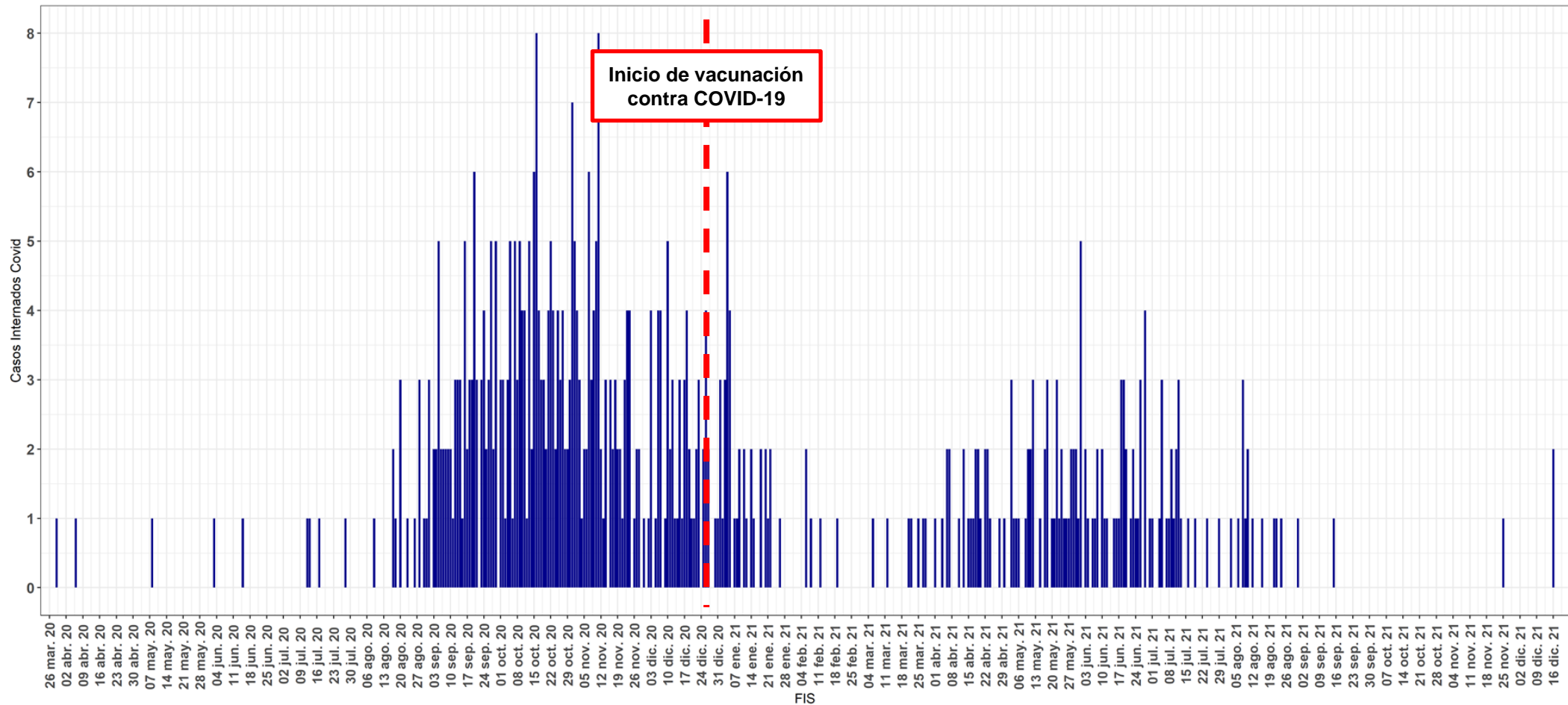
**PORCENTAJE DE INTERNADOS POR COVID-19 POR GRUPOS DE EDAD, CIUDAD DE SANTA FE, 2020 Y 2021 (832)**



*Fuente:* Elaboración propia, Dirección de Salud y Promoción Comunitaria, Municipalidad de Santa Fe; sobre la base de los datos del Sistema Integrado de Información Sanitaria Argentino (SISA) del Ministerio de Salud de la Nación, proporcionada por el Ministerio de Salud de la provincia de Santa Fe.

**CASOS DE COVID-19 INTERNADOS SEGÚN FIS, EN MAYORES DE 60 AÑOS, CIUDAD DE SANTA FE (N=530)**

Casos de COVID-19 internados segun fecha de inicio de sintomas en la Ciudad de Santa Fe en mayores de 60 años o más al 25/12/2021



*Fuente:* Elaboración propia, Dirección de Salud y Promoción Comunitaria, Municipalidad de Santa Fe; sobre la base de los datos del Sistema Integrado de Información Sanitaria Argentino (SISA) del Ministerio de Salud de la Nación, proporcionada por el Ministerio de Salud de la provincia de Santa Fe.